

A rendszeres szociális segély jövedelmi célzása

Firle Réka – Szabó Péter András

Pénzügyminisztérium

2008. június 19.

*„Az alacsony munkapiaci aktivitás okai és növelésének lehetőségei.
A be- és kiáramlást szabályozó intézmények a magyar munkaerőpiacon.”*

Tartalom

1. alacsony aktivitás és rendszeres szociális segély (rszs)
 2. rszs célzottságának vizsgálata
 3. következtetések
-

1.1 Szociális segélyezés és alacsony aktivitás

- rendszeres szociális segély kettős funkciója
 1. szociális célú juttatás (rászorultsági alapon)
 2. (nem biztosítási alapú) munkanélküli ellátás → álláskereséshez kötött

 - ösztönzési szempontból előnyös az álláskeresési feltétel

 - viszont a célzást szűkíti (célcsoport: nem dolgozó, de munkaképes szegények + egészségkárosultak rszs-e)
-

1.2 Szociális segélyezés és célzottság

- célzottság: két aspektus
 - hatásosság (kiket nem ér el a segély, alulfizetés)
 - hatékonyság (túlfizetés)

 - jól céloz az rszs, ha
 - azok jogosultak, akik rászorulnak (törvényi célzás)
 - a jogosult célcsoportban minél többen felveszik (igénybevételi ráta)
 - a jogosulatlan igénybevétel alacsony
- } hatásosság
- } hatékonyság
-

2.1 Vizsgált ellátás

- rendszeres szociális segély
 - legjelentősebb rászorultsági alapon odaítélt célzott tám.
 - havi átlagos létszám: 158/160 e fő (2005/2006)
 - havi átlagos összeg: 17/24 e Ft (2005/2006)

 - jogosultsági feltételek (2003)
 - aktív korú nem foglalkoztatott
 - megélhetése más forrásból nem biztosított (kettős korlát)
 - vagyona neki és a családjának sincs
 - munkaügyi kirendeltségekkel rendszeresen együttműködik
 - a számára felajánlott max. 30 napos „közmunkát” elfogadja
-

2.2 Adatok

- **egyéni szintű** adatbázis szükséges
 - egyén, háztartás valós jövedelmi helyzete
 - segélyre való jogosultság
 - részesült-e segélyben vagy nem

 - **Háztartási költségvetési felvétel (2003)**
 - lakossági adatfelvétel, 8300 háztartás
 - részletes adatok a jövedelemről, munkapiaci státuszról, háztartási jellemzőkről
 - jövedelemeltitkolás → kevesebb magas jövedelmű háztartás
DE: adminisztratív adatokkal hasonlítva reprezentatív
 - jövedelemeloszlás alja is hiányos (írástudás): nagyobb probléma
-

2.3 Módszer

- Kiket tekintettünk rszs-ben részesülőknek?
 - teljes évben rszs-t kapott
 - van rszs-ből származó jövedelme és rszs-t kapó munkanélküli vagy eltartott

 - Kiket tekintettünk rszs-re jogosultnak?
 - 18-62 év közötti inaktív (nem járadékos munkanélküli, nem nappali diák, háztartásbeli)
 - kettős jövedelmi feltételnek megfelel éves szinten
 - nem voltak adatok a vagyoni, együttműködési kritériumok vizsgálatára
-

2.4 Törvényi célzás

<i>súlyozva (ezer háztartás, 2003)</i>	Nem jogosult	Segélyre jogosult	Összesen
Szegény háztartások, ahol van aktív korú személy	91,1	53,3	144,4
Ebből:			
ht.jöv miatt nem	39,2		
szem. jöv. miatt nem	2,6		
mpiaci státusz miatt nem	49,3		

- szegény: egy főre jutó ekvivalens ht. jöv. < medián 50%-a
 - szegény ht-ok 63%-a kimarad: ht. jöv-i kritérium a szegénységi küszöbnél 33%-kal alacsonyabb
 - 2006: fogyasztási egység bevezetése + korlát megemelése: a célzás valamivel javult
-

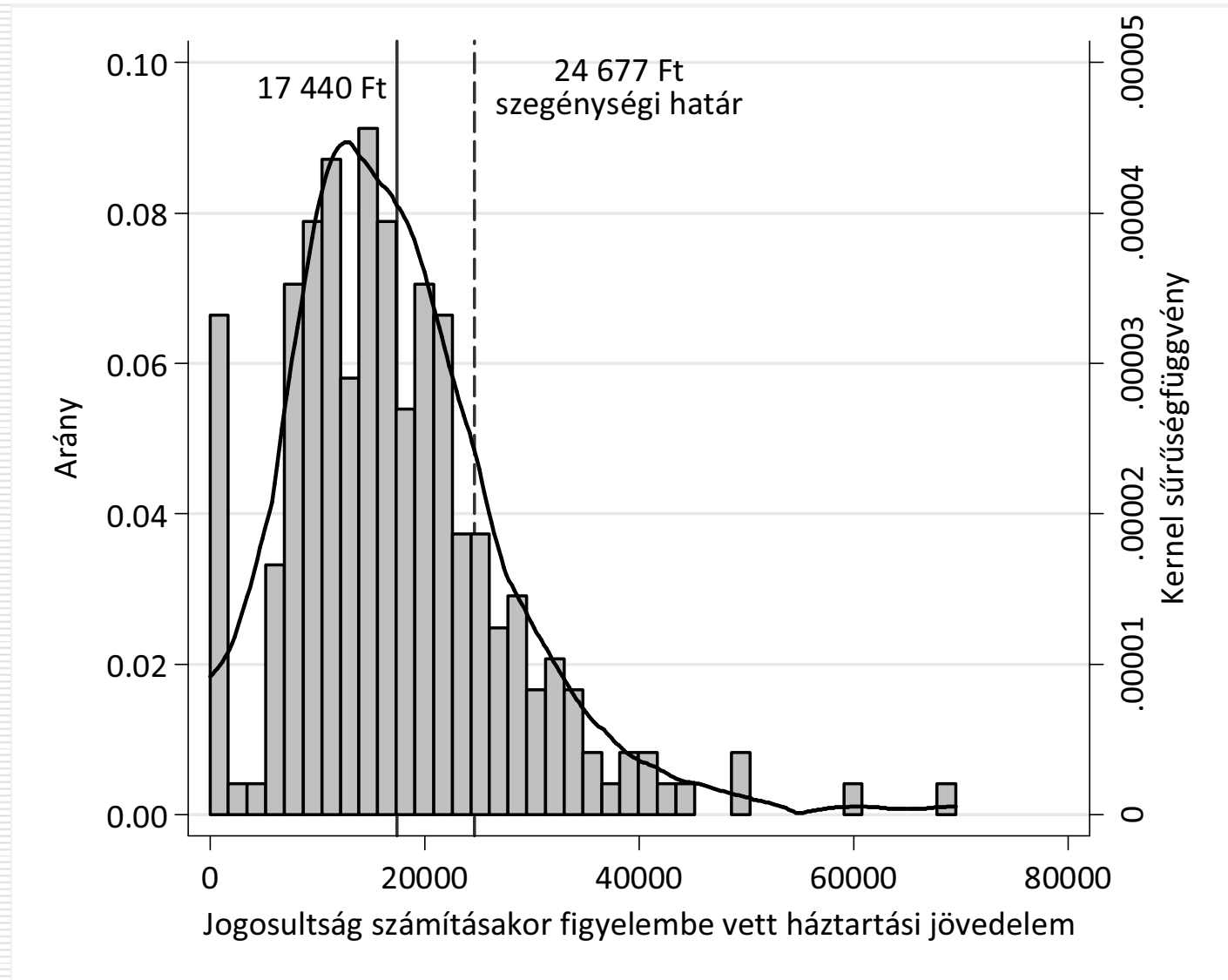
2.5 Igénybevételi arány

<i>súlyozva (ezer fő, 2003)</i>	Nem segélyezett	Segélyezettek	Összesen	Igénybevételi arány
Nem jogosult	6 169,0	43,2	6 212,2	
Jogosult	72,6	87,4	160,0	55%
Összesen	6 241,6	130,6	6 372,2	

- mintegy 45%-a a jogosultaknak nem jut segélyhez (nemzetközi szinten hasonló arányok)
 - ha valaki soha nem dolgozott: 28-35%-kal kisebb esély (munkapiachoz való kötődés)
 - segély összege érdemben nem befolyásolja
 - magasabb végzettség önmagában csökkenti az esélyt (stigma)
-

2.6 Jogosulatlan igénybevétel

- jogosulatlan igénybevétel létezik (33%)
- döntő részben a ht-i jövedelem miatt nem
- de a jogosulatlanok harmada szegény!
- Lehetséges okok:
 1. rossz szabályozás
 2. eltitkolt jövedelem
 3. eltérő önkormányzati gyakorlat az odaítélésben



3.1 Következtetések

- munkapiaci státusz miatt sok szegény háztartás kiszorul
 - segély kiterjesztése a dolgozó és dolgozni képtelen szegényekre
 - dolgozó és munkát vállalni képes szegények: indokoltsági feltételek erősítése (számonkérés, szankció)
 - a munkára képtelenek bővítése (családi okok?)
 - jogosultak közül több mint 40% nem kapja meg a támogatást (gyenge informáltság, stigma) → tájékoztatás javítása
 - van jogosulatlan segélyezés (túlfizetés) → törvényi változtatás, önkormányzatok ösztönzése
 - fogyasztási egység bevezetése javítja a célzást, de túlzottan kedvez a nagy létszámú háztartásoknak → családi helyett háztartási jövedelem + fogyasztási egység korrekciója forrást teremthetne a jövedelmi korlát emelésére
-